

TECHNICKÉ ÚDAJE

Kapacita děrování

| Listy papíru | |
|------------------------------|----------------------|
| 70-80 g | 15 listů |
| Průhledné obálky | |
| 100 - 200 mikronů | 2 listy |
| 200 a více mikronů | 1 list |
| Dižer standart kapaklar | |
| 160-270 g | 2 listy |
| 270 a více g | 1 list |
| Obsah nádoby na odpad | přibližně 1500 listů |

Kapacita vázání

| | |
|----------------------------|---------------|
| Maximální velikost hřebene | 14 mm |
| Max dokument (80 g) | c. 130 yaprak |

Technické parametry

| | |
|-----------------------------|--------------------|
| Rozměry papíru | A4 |
| Děrovací otvory | 34 |
| Rozeč otvorů | 3: 25,4 mm |
| Nastavitelné vodítko okraje | ano - otáčivé |
| Čistá váha | 7,8 kg |
| Rozměry (DxŠxV) | 470 x 390 x 130 mm |

DŮLEŽITÉ BEZPEČNOSTNÍ POKYNY



Přečtěte si tyto pokyny předtím, než začnete zařízení používat!

Uschovejte pro budoucí využití.

Při děrování;

- vždy zajistěte, aby byl stroj na stabilním podkladu
- vyzkoušejte děrování na vyřazených listech a stroj seřídte, než provedete děrování na finálních dokumentech
- před děrováním odstraňte sponky a další kovové materiály
- nikdy nepřekračujte uvedený výkon stroje



Při vázání;


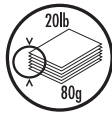
- dávejte pozor, potenciální nebezpečí uskrípnutí

Potřebujete pomoc?

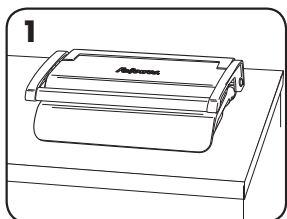
Služba zákazníkům...
www.fellowes.com

Dovolte našim odborníkům, aby vám pomohli. Než se obrátíte na místo, kde jste výrobek zakoupili, vždy nejprve zavolejte společnosti Fellowes.

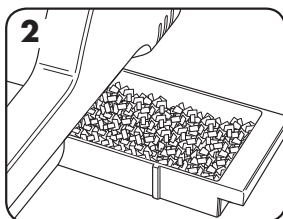
PRŮMĚR HŘEBENE A FORMÁTY DOKUMENTŮ

|  V mm |  počet listů |
|---|---|
| 6 mm | 2-35 |
| 8 mm | 36-50 |
| 10 mm | 51-61 |
| 11 mm | 61-80 |
| 12 mm | 81-100 |
| 14 mm | 100-130 |

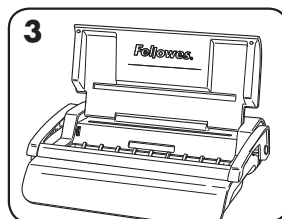
INSTALACE



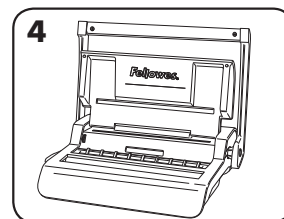
1. Zajistěte, aby byl stroj na stabilním podkladu.



2. Zkontrolujte, zda je nádoba na odpad prázdná a správně upevněná.

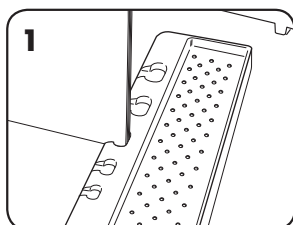


3. Zvedněte víko. Ujistěte se, že páka na uzavírání drátů je zatlačena dozadu.

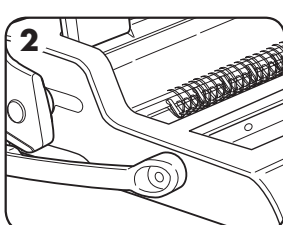


4. Zvedněte děrovací páku do vzpřímené polohy.

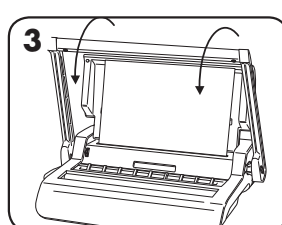
PŘED VÁZÁNÍM



1. Zvolte správný průměr hřebene pomocí skladovacího prostoru hřebene.

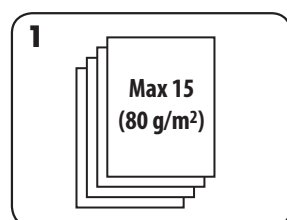


2. Zavěste zvolený hřeben na podporu hřebene.

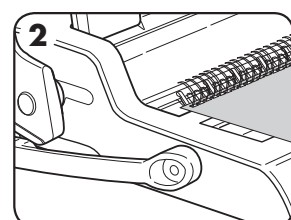


3. Otestujte děrování na vyřazených listech pro kontrolu nastavení vodička okraje.

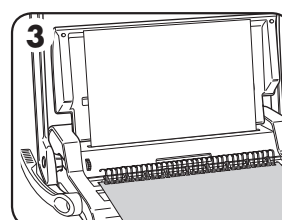
POSTUP VÁZÁNÍ



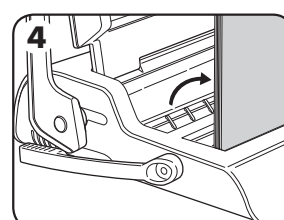
1. Listy děrujte po malých dávkách, jež nepřetěžují stroj ani uživatele.



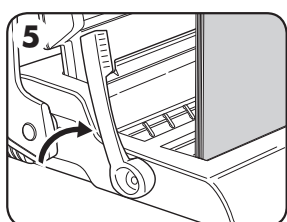
2. Začněte se zadním obalem. Děrované listy ukládejte přímo na rozevřený hřeben.



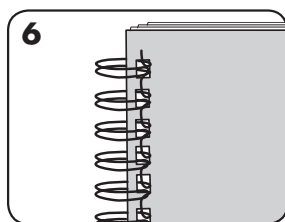
3. Proděrujte a zavěste přední obal. Proděrujte a zavěste zbývající listy.



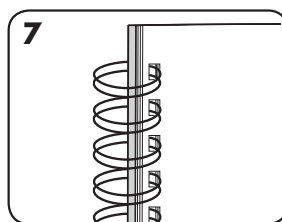
4. Zvedněte hřeben směrem vzhůru z háků. Opatrně jej umístěte do otevřeného závěrného mechanismu. Ujistěte se, že hřeben je otevřený a že se dotýká dna mechanismu.



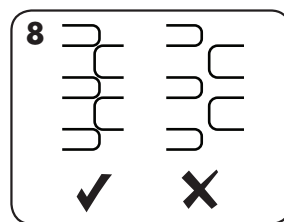
5. Zvedněte dopředu uzavírací páku. Vodičko zavíracího šoupátka je na pohyblivé svěrce. Zavírejte svěrku tak dlouho, až měřítka drátu ukáží sílu drátu, který se uzavírá.



6. Zkontrolujte šev po uzavření. Pokud není šev řádně uzavřen, lze dokument znovu uložit do svěrky a znovu ji zavřít.



7. Chcete-li šev zakrýt, otočte zadní obal zpět. Nyní je vidět přední obal. Šev je nyní skryt uvnitř dokumentu.



8. Zkontrolujte, zdali drátěná uzávěra švu je úplná. Příliš volné vázání umožňuje ztrátu listů. Dobrá uzávěra vázání udrží všechny listy.

OPRAVA SVÁZANÉHO DOKUMENTU

Vázání pomocí drátu představuje bezpečný typ vazby. Další listy však nelze přidávat, pokud ovšem celý dokument nerozeberete a nespážete znovu.

USKLADNĚNÍ

Sklopte děrovací páku do vodorovné polohy. Sklopte víko.

ODSTRAŇOVÁNÍ PORUCH

| Problém | Příčina | Řešení |
|---|--|--|
| Vyražené otvory nejsou vystředěné | Není nastaveno vodítko okraje | Upravujte vodítko okraje, dokud nebude vzorec otvorů správný |
| Stroj neděruje | Zablokování | Zkontrolujte, zda je nádoba na odpad prázdná. Zkontrolujte průchodnost vstupního otvoru pro papír |
| Děrované otvory nejsou rovnoběžné s okrajem | Odřezky uvízly pod razídkem | Zasuňte do vstupního otvoru pro papír pevný karton. Posuňte karton do strany tak, aby se uvolnily volné odřezky do podnosu pro odpad |
| Částečné otvory | Listy nejsou správně zarovnány na vzorec děrování | Upravujte vodítko okraje a otestujte děrování na odpadním papíru, dokud nebude vzorec otvorů správný |
| Poškozené okraje děrovaného otvoru | Pravděpodobné přetížení stroje | Plastové obaly děrujte s listy papíru. Snižte počet děrovaných listů |
| Únik odpadu z nádoby na odpad | Nádoba na odpad není správně zasunutá nebo se aktivovala funkce „vyhození“ | Zkontrolujte, zda je nádoba pro odpad prázdná a „vyhazovací funkce“ uzavřena |
| Z dokumentu vypadávají listy | Hřeben není dostatečně uzavřen | Zkontrolujte uzavření hřebene. Umístěte jej do uzavíracího mechanismu a zlepšete uzávěru vazby. |

ODSTRANĚNÍ ODPADNÍHO MATERIÁLU

Nádoba na odpad je umístěna pod strojem a přístup k ní je z pravé strany. Pro co nejlepší výsledek nádobku pravidelně čistěte.

ZÁRUKA

Společnost Fellowes zaručuje, že všechny součásti vazače budou prosty vad materiálu a provedení po dobu 2 let od data nákupu prvním spotřebitelem. Pokud v průběhu záruční doby kterákoli část bude závadná, vaše jediná a výlučná forma nápravy bude oprava nebo výměna vadné části podle volby a na náklady společnosti Fellowes. Tato záruka neplatí v případě hrubého zacházení, nesprávného použití nebo nepovolené opravy. Jakákoli implikovaná záruka, včetně záruky prodejnosti nebo způsobilosti pro určitý účel, je tímto časově omezena na odpovídající délku uvedené záruční lhůty. Společnost Fellowes

nebude v žádném případě zodpovědná za eventuelní následné škody přisuzované tomuto produktu. Tato záruka vám přiznává specifická zákonná práva. Vedle těchto práv však mohou existovat ještě práva další či odlišná. Trvání, termíny a podmínky této záruky platí celosvětově kromě případů, kde místní zákony ukládají různá omezení, restrikce nebo podmínky. Se žádostí o další podrobnosti nebo o servis v rámci této záruky se obraťte přímo na společnost Fellowes nebo svého prodejce.